

Plan “Barcazas para Chile” Servicio Valparaíso – Archipiélago Juan Fernández

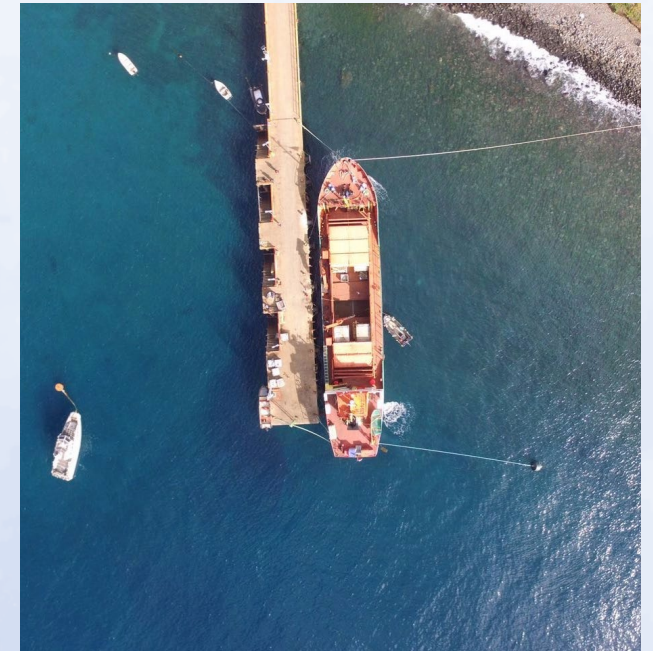
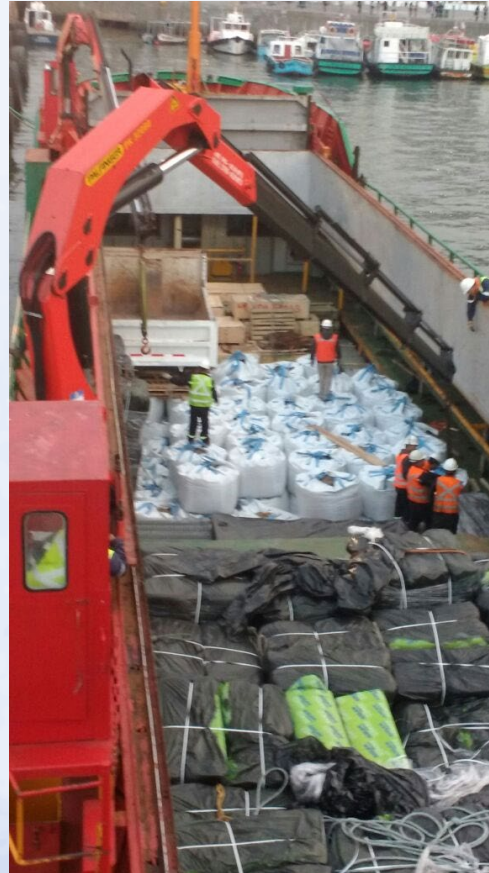
Resultados participación ciudadana y medidas de mejora
para el servicio



Marzo, 2024

Antecedentes generales del servicio

- Contrato actual hasta 01-10-2024.
- Motonave Antonio



Antecedentes generales del servicio

Frecuencias

- Valparaíso - Robinson Crusoe: 2 Frecuencias redondas Mensuales.
- Robinson Crusoe - Alejandro Selkirk: 1 Frecuencia redonda mensual.

Tarifas

- Tarifario Residente/No residente
- Pasajeros: Adulto \$104.050 (reajustado). Adulto mayor y estudiante 50% descuento.
- Carga: Gratuidad para residentes.

Frecuencias

- Sistema de reserva de pasajes y espacio carga (2 meses)
- Agente en Juan Bautista, Oficina en Valparaíso
- Prioridad Carga para residentes hasta 7 días antes de zarpe
- Información oportuna horarios de arribo y zarpes



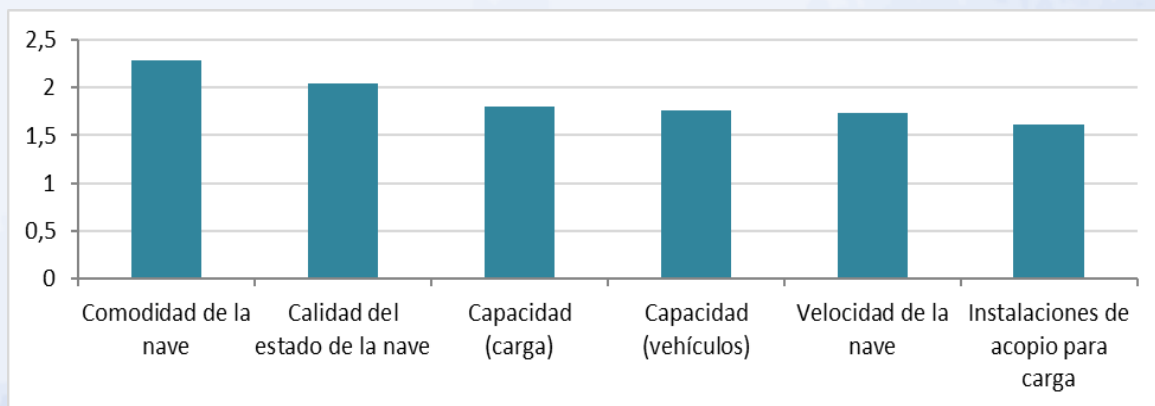
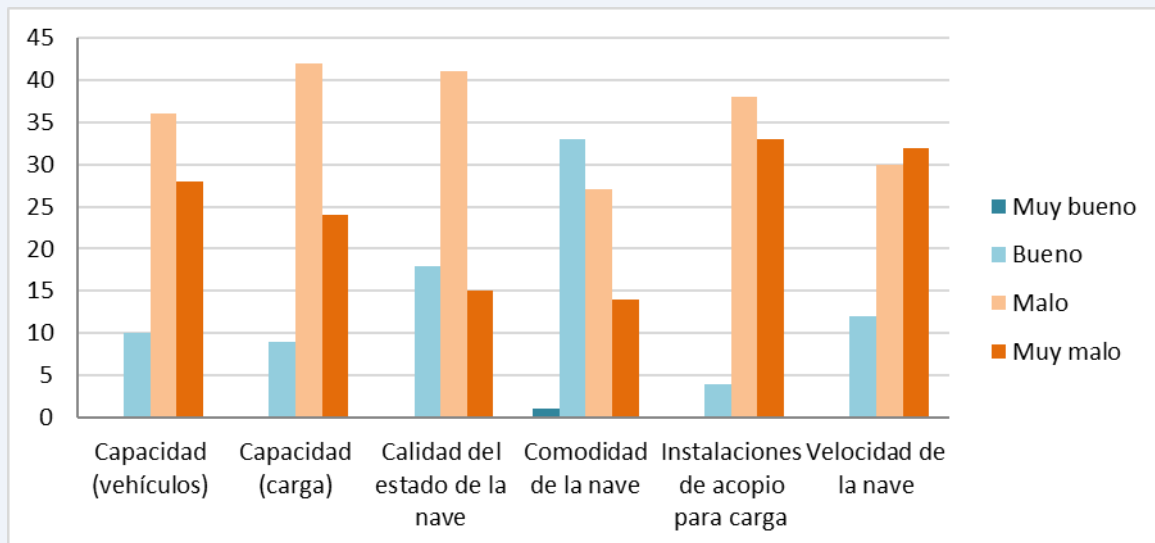
Participación ciudadana servicio Valparaíso – Juan Fernández

- Actividad realizada el 18/11/2023
- Participaron 53 vecinos de Juan Fernández en instancias presenciales y 30 en encuesta online.
- Se recabó información respecto a la valoración del servicio y principales requerimientos



Participación ciudadana servicio Valparaíso – Juan Fernández

Evaluación nave del servicio + Instalaciones acopio



Escala: Muy bueno =4, Bueno =3, Malo =2, Muy Malo =1

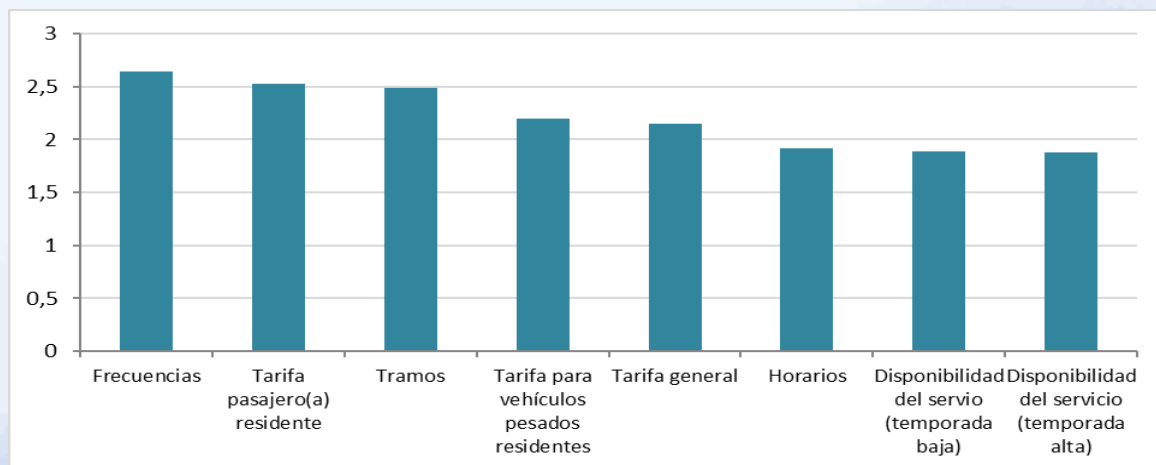
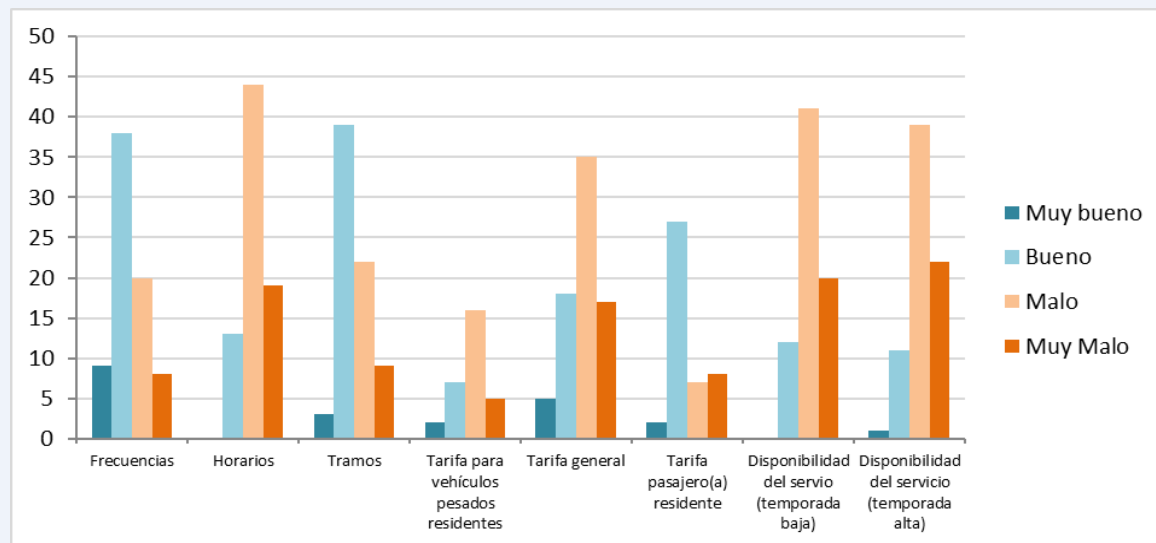
Principales resultados:

- Baja capacidad para traslado de vehículos (esperas de meses).
- Usuarios reclaman mayor capacidad de traslado de materiales construcción.
- Usuarios señalan capacidad de carga insuficiente, vinculándolo no solo a la nave sino también a la gestión del servicio.
- Instalaciones de acopio inadecuadas para el servicio.
- Mejorar infra asociada a productos congelados.



Participación ciudadana servicio Valparaíso – Juan Fernández

Otras Características del servicio



Escala: Muy bueno =4, Bueno =3, Malo =2, Muy Malo =1

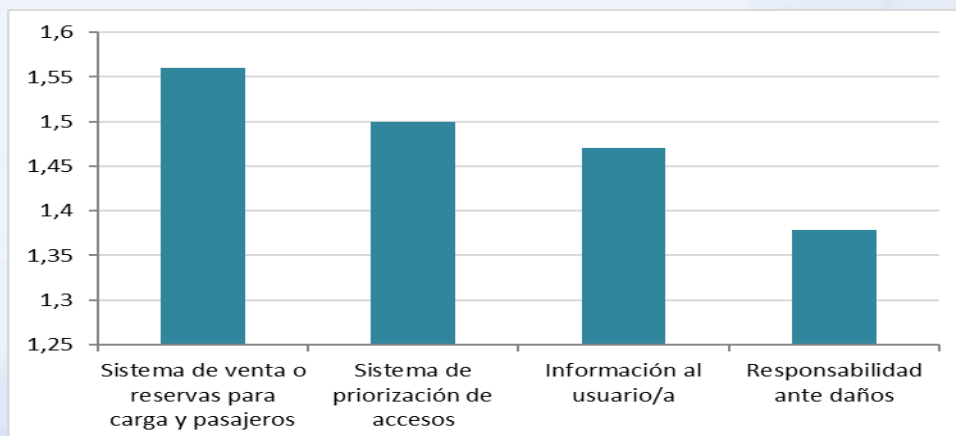
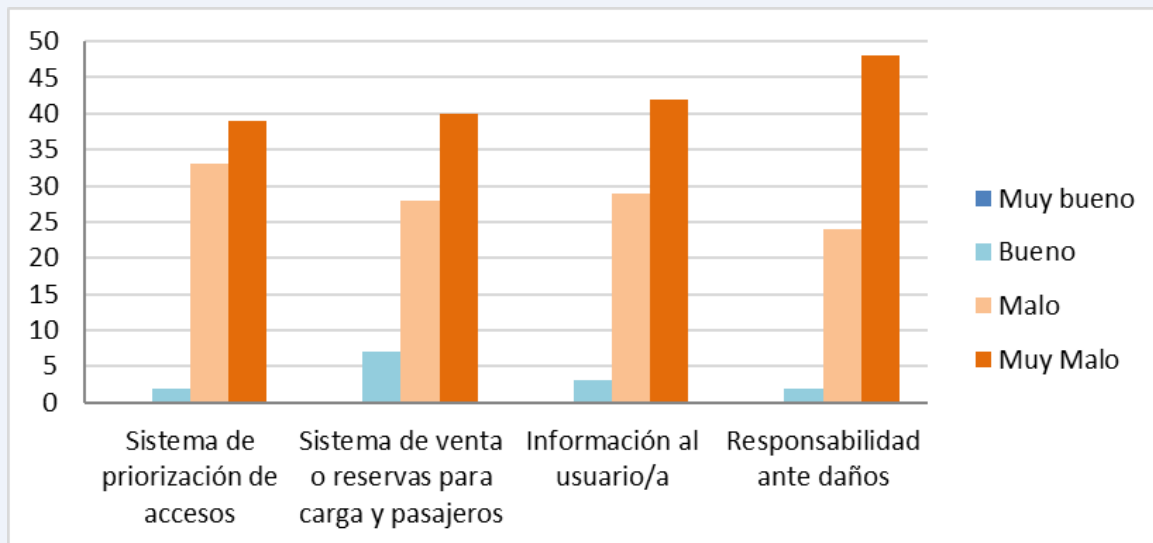
Principales resultados:

- Se requiere un aumento de frecuencia que el actual diseño del servicio no puede proveer.
- Percepción de la tarifa tiene origen en situación puntual de la época, salvo lo de vehículos.
- Usuarios preferirían tener más días para recepción y entrega de carga en instalaciones.
- Se valora de mala manera la disponibilidad del servicio durante todo el año, se vincula a sistema de gestión de cupos deficiente.



Participación ciudadana servicio Valparaíso – Juan Fernández

Apoyo a la operación del servicio



Escala: Muy bueno =4, Bueno =3, Malo =2, Muy Malo =1

Principales resultados:

- Todos estos ítems resultan los peor evaluados del listado.
- Los problemas en el sistema de reserva de cupos se menciona a lo largo de todo el diálogo.
- También se mencionan problemas en los canales de información.



Participación ciudadana servicio Valparaíso – Juan Fernández

Mejoras prioritarias al servicios:

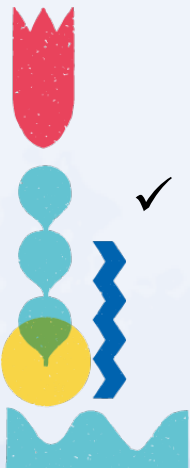
- Mejorar la velocidad y comodidad de las naves, aumentar la capacidad de pasajeros y carga, mejorar el mantenimiento de la barcaza, incorporar una nave adicional.
- Mejoras en la operatividad: aumentar frecuencias, mejorar precios para residentes, eliminación de cobros para enviar productos congelados.
- Mejorar el servicio a la persona usuaria: Proporcionar mejor información al usuario/a, Mejorar sistema de asignación de cupos para carga y pasajeros, reservas para pasajes y carga, cumplir con las fechas de zarpe y recepción de carga.
- Mejorar infraestructura de acopio, en general y particularmente para productos congelados.



Medidas a implementar en próximo contrato

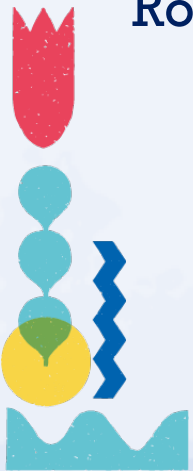
En el marco del Plan “Barcazas para Chile”, a partir de octubre de 2024, se generarán cambios al menos en los siguientes aspectos:

- ✓ Incorporación de una segunda nave a la operación en el tramo Valparaíso – Juan Fernández.
- ✓ Asociado a lo anterior, aumento de frecuencias en el tramo (pasar de 2 a 4 frecuencias mensuales)
- ✓ Mejoras en los siguientes ítems:
 - Sistema de reserva de cupos para carga y pasajes
 - Procedimiento de entrega y retiro de carga
 - Fiscalización de la operación del servicio a través de GPS
- ✓ Lo anterior, para un contrato de enlace asociado a una licitación de largo plazo.



Medidas a implementar en próximo contrato

Para el aumento de naves del servicio, se abre la opción de explorar tipos de nave diferentes a la actual del servicio, aprovechando la infraestructura disponible en la Isla Robinson Crusoe



Medidas a implementar en próximo contrato

Respecto a la incorporación de una segunda nave, hay interrogantes que creemos necesario compartir con la industria, con el objeto de buscar una retroalimentación que beneficie el diseño de este proyecto:

Tipo de naves

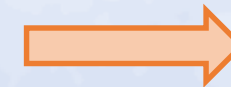
- Disponibilidad de la industria
- Características de las naves disponibles
- Costos asociados

Cantidad de Contratos

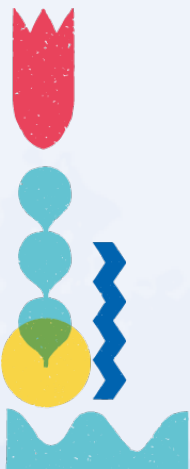
- Un contrato con dos naves
- Dos contratos de una nave
- Ambos casos presentan pros y contras que se deben levantar y analizar

Otros

- Demanda actual (carga).
- Expectativas de información



Consulta al mercado a partir del 03 de abril de 2024.



Cronograma 2024

Abril:
Consulta al
Mercado +
Feedback MTT

Junio:
Solicitud
antecedentes
contrato TD

Noviembre:
Ingreso de
Bases Licitación
a CGR

Mayo:
Llamado
a TD

Octubre:
Inicio
operación TD

Consulta al mercado: Martes 02 de abril
<https://www.dtp.r.cl/barcazasparachile>

BARCAZAS
para **CHILE**

